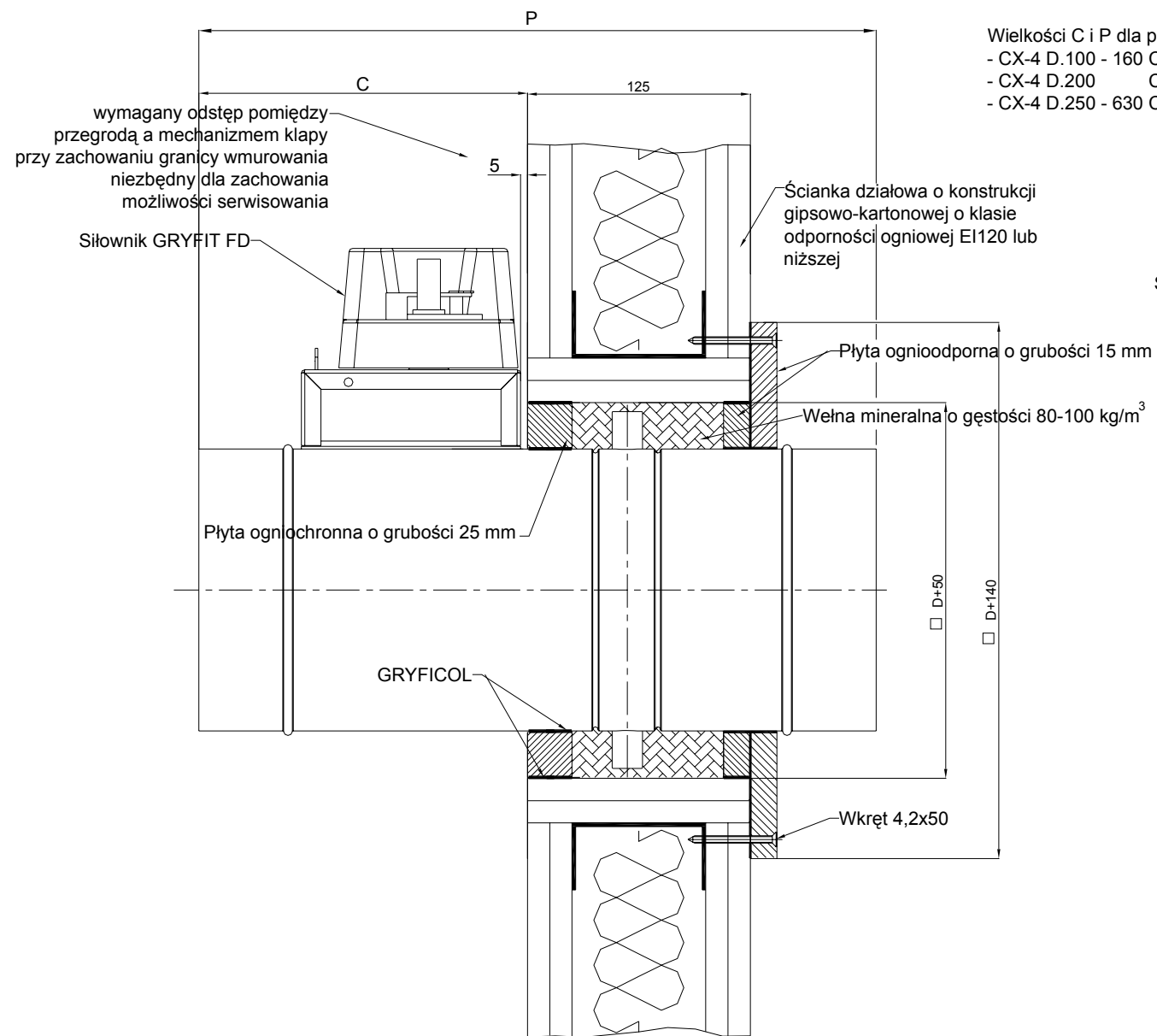
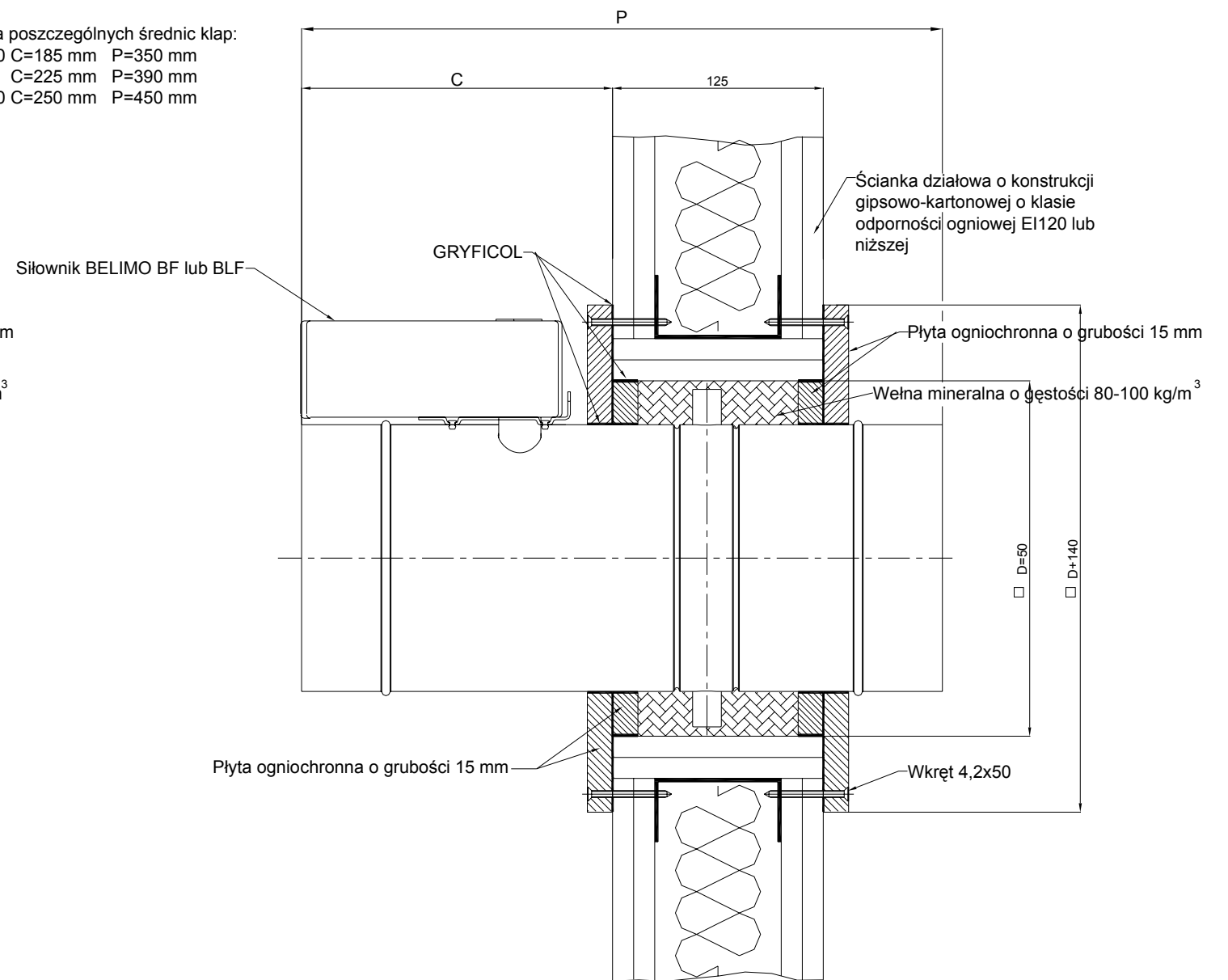


ROZWIĄZANIE MONTAŻOWE NR1



Wielkości C i P dla poszczególnych średnic klap:
 - CX-4 D.100 - 160 C=185 mm P=350 mm
 - CX-4 D.200 C=225 mm P=390 mm
 - CX-4 D.250 - 630 C=250 mm P=450 mm

ROZWIĄZANIE MONTAŻOWE NR2



UWAGA:

1. Należy przestrzegać wszystkich wymagań zawartych w Instrukcji Montażu i Użytkowania klapy
2. Konstrukcja ścianki lekkiej wg rozwiązania dostawcy płyty gipsowo-kartonowej i wełny mineralnej
3. Płyty ogniochronne: RIDURIT, GKF, FIREBOARD lub PROMATECT

	Data	Nazwisko	NAZWA RYSUNKU Montaż klapy GRYFIT CX-4 w ściance gipsowo-kartonowej z zastosowaniem płyty ogniochronnej i wełny mineralnej	MATERIAŁ
Rysował	05-03-03	A.Szarycki		
Sprawdził	05-03-04	P.Halewski		
CIAT Sp z o.o. Oddział GRYFIT ul. Chmielewskiego 22 70-028 Szczecin tel. (+48 91) 432 35 20, fax. (+48 91) 432 35 36			NUMER RYSUNKU <h1>P515-701</h1>	A3 SKALA
WSZELKIE PRAWA ZASTRZEŻONE CIAT SP. Z O.O. KOPIOWANIE TEGO RYSUNKU BEZ NASZEJ ZGODY JEST ZABRONIONE				